

ZORRO

Coproducción IDARTES y Teatro de Jugete



SINOPSIS



Duración: 50 minutos

Público familiar

Edad mínima: Dos años en adelante

Desde muy pequeño Zorro vive con una familia humana, creyendo que él mismo es un humano. Las mascotas, celosas, hacen que se lo lleven de la casa. Zorro llega al bosque y allí es encontrado por un zorro salvaje que lo rechaza por oler a humano.

Ahora Zorro se pregunta ¿Es necesario elegir? Y si no sé elegir, ¿qué hacer?

Zorro es una obra que habla sobre la identidad personal que es propia de cada individuo y lo hacen único. Y la identidad cultural, que permite al individuo identificarse como miembro de un grupo a partir de la diferencia con los otros.

COPRODUCTORES

El Instituto Distrital de las Artes – Idartes como gestor de las prácticas artísticas en Bogotá, tiene por misión garantizar el pleno ejercicio y disfrute de los derechos culturales por parte de la ciudadanía, acercando las prácticas artísticas y la vivencia de sus diferentes dimensiones a la vida cotidiana de las personas; mediante la ejecución de las políticas públicas, proyectos, planes y programas que aporten a la construcción de un nuevo contrato social que contribuya al desarrollo de las personas como seres creativos, sensibles, solidarios y corresponsables con los otros seres vivos que les rodean

La Subdirección de Equipamientos Culturales es la dependencia que se encarga de orientar y proyectar el uso y mejoramiento de los escenarios culturales a cargo del Idartes y de su programación.

Las infraestructuras a cargo de la Subdirección de Equipamientos Culturales (SEC), están llamadas a convertirse en un ecosistema creativo que funciona en red, para generar nuevas formas de relacionamiento de los bogotanos con: el enfoque diferencial y de género; el medio ambiente, los derechos culturales, la construcción de memoria y saberes tanto en los entornos cercanos como a los territorios de las 20 localidades de la ciudad.



COPRODUCTORES

Teatro de Juguete produce espectáculos teatrales y audiovisuales; sus obras se dirigen a un público amplio. Su búsqueda creativa apunta a la creación de contenidos que realmente involucren al público y articulen los diferentes elementos de la puesta en escena: la dramaturgia, la partitura actoral, la iluminación, la dirección de arte, la composición sonora y la animación de objetos y marionetas.

Milena Forero y Carlos Velásquez, sus directores, entienden la creación escénica como un ejercicio colaborativo en donde las diferentes miradas del equipo creativo permiten que la obra trascienda de lo estético a sentidos profundos, a través de universos sencillos y comprensibles para los espectadores.





EL ELENCO



Milena Forero
Directora y directora de arte

Directora escénica y diseñadora de arte. Licenciada con diploma Magna Cum Laude en Diseño de Espectáculos de la universidad de Palermo.

En el año 2017 crea la Producción Escénica Teatro de Juguete S.A.S. con la que ganó la convocatoria “El Arte y la Cultura se Crea en casa” del programa Distrital de Estímulos, de la Secretaría Distrital de Cultura, Recreación y Deporte con serie teatral web OLIVER.

Además de dirigir y de coproducir con el Teatro Colón de Bogotá las siguiente obras: La Princesa Ligera 2019. Olinguito descubre la navidad. 2017. Kininí, la niña mariposa. 2017-2018. Las Aventuras del Quijote. 2016.

Desde el año 2019 ha sido docente de Diseño para la Escena de la Universidad Javeriana.



Carlos Velásquez
Animador de objetos y actor

Intérprete escénico con más de 20 años de experiencia artística en diversos procesos audiovisuales y teatrales.

Maestro en artes escénicas egresado de la Academia Superior de Artes de Bogotá.

Desde el año de 1996 ha trabajado en diversos proyectos escénicos interdisciplinarios (becas de creación distritales y nacionales). Además de participar en diferentes festivales en Colombia y en más de 10 países.

Ha trabajado en televisión para los programas Kikiriki, el notizín, El show de Perico, El mundo animal de Max Rodríguez y Emergencias Mecánicas.

Desde 2017 es el director de animación de Teatro de Juguete.

EL EQUIPO

Juan Camacho Músico

Perfil. Bajista, maestro en música con énfasis en interpretación de jazz y músicas populares de la Pontificia Universidad Javeriana. Ha participado en festivales como festival Estéreo Picnic, SXSW (USA), Festival 24-0, Rock al Parque entre otros. A musicalizado varias obras de teatro “Sarab” de Albert Tola y “Crónicas Marcianas”, adaptación por Mauricio Sarmiento.



Leonardo Murcia Diseñador de iluminación

Egresado de la academia Charlot de Bogotá. Se ha especializado en el diseño de iluminación. Ha sido jefe técnico en varios teatros reconocidos de la ciudad y actualmente trabaja en el Teatro Colón. Ha participado en el diseño de más de cincuenta espectáculos a nivel nacional e internacional



Juan Cataño Compositor y músico

Músico con amplia experiencia en teatro y producciones audiovisuales. Su exploración se basa en la armonía consonante, en pulsos constantes, en lo estático o en lentas transformaciones, lo que lo ha convertido en uno de los músicos más solicitados para la escena teatral de la ciudad.



Leydi Urbano Asistente de técnica

Actriz egresada de la academia Charlot. Ha trabajado en la asistencia de dirección de varios espectáculos, especialmente, en Chile. Asistente de luces y sonido de varios espectáculos de gran formato, conciertos y musicales.



Dirección: Milena Forero

Dramaturgia: Carlos Velásquez

Composición Musical: Juan David Cataño

Diseño de Iluminación: Leonardo Murcia

Intérpretes:

Carlos Andrés Velásquez (Animador)

Milena Forero (Animadora)

Asistencia técnica:

Leidy Urbano

Diseño y producción de escenografía, títeres y vestuario: Taller Producción Escénica Teatro de Juguete S.A.S.

Fotografía: Marco Alexis Plazas Roa

Vídeo y fotografías del espectáculo:

<https://www.teatrodejuguete.com/zorro>

Más información acerca de IDARTES:

<https://www.idartes.gov.co/es>

ESCENOGRAFÍA



NOTA ACLARATORIA:

El siguiente rider técnico describe las condiciones ideales para presentar el espectáculo. Podemos evaluar las condiciones técnicas de los teatros y llegar a acuerdos para poder presentar la obra sin afectar el diseño plástico y de iluminación de la obra.

ESCENARIO

- **Medidas de escenario:**

Ancho de boca 8 m. Profundo 8 m. Alto 6 m.
Con cámara negra

- Tiempo de montaje: Cuatro horas
- Tiempo de ensayo: Tres horas
- Tiempo de desmontaje: Una hora

ESCENOGRAFÍA

Se necesitarán siete barras de tramoya para montar escenografía liviana colgante (ver plano de luz).

Una mesa 1.7 m x 0.74 m x 0.75 m para la animación de los títeres



ESCENOGRAFÍA



Tres ventanas de papel 1.2 m x 0.8 m



Tres nubes de papel 0.8 m x 1 m



Tres nubes de tela 0.8 m x 1 m



Un arbol de tela 2 m x 1 m



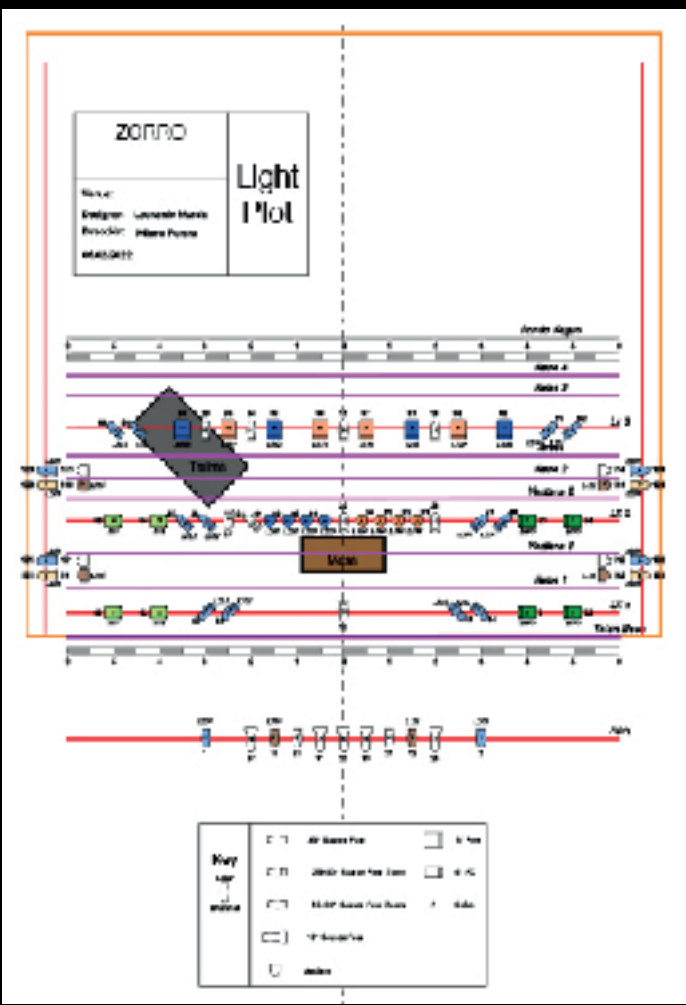
Una carretilla de
74 cm x 54 cm x 40 cm

ILUMINACIÓN

- Consola de iluminación ETC Eos Family
- Cinco Elipsoidales 10° ETC 750w
- Ocho Elipsoidales 36° ETC 750w
- Quince Elipsoidales zoom 15-30° ETC 750w
- Doce Elipsoidales zoom 25-50° ETC 750w
- Dieciseis Opti Par MFL (Medium) ETC 750w
- Ocho Fresneles Selecon Arena 2kw
- Ocho Plano Convexo (PC) Selecon Rama 1kW
- Doce Porta gobos



ILUMINACIÓN



SONIDO

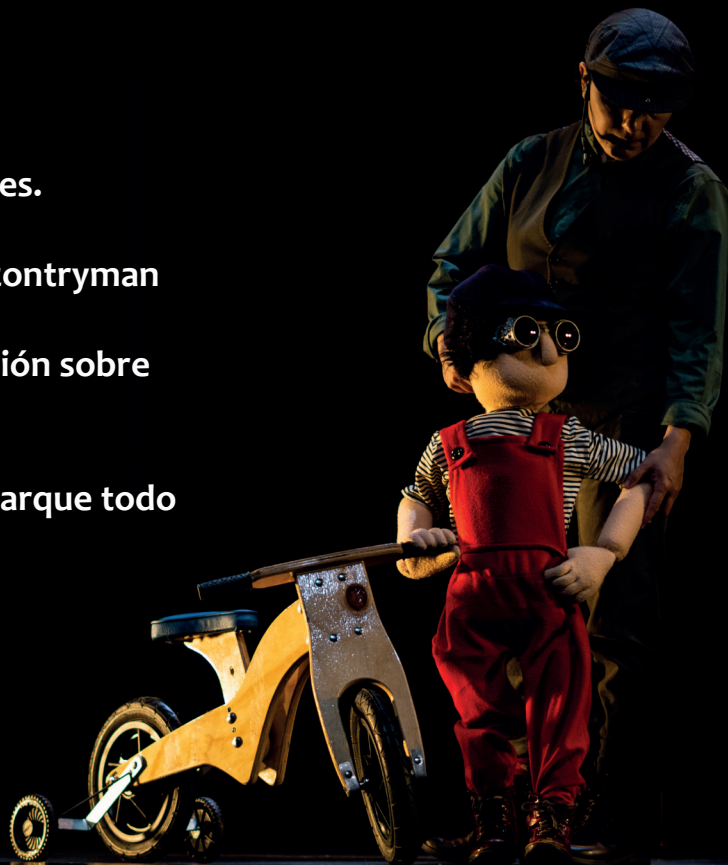
Sonido AP

Un monitor de piso para intérpretes.

Dos microfonos de diadema tipo contryman

Sistema de sonido con buena presión sobre todo el público.

Side Fill con buena presión que abarque todo el espacio escénico.



PERSONAL

Observaciones: Los horarios de montaje y desmontaje se definirán con el director técnico del teatro después de la reunión de producción.

Requerido en el teatro

Área	Montaje	Función
Tramoya	2	2
Iluminación	2	1
Sonido	1	1
Utilería	1	1
Vestuario	1	1

Requisitos Área Vestuario

- 1 Mesa para planchar
- 1 Plancha
- 1 Plancha de vapor
- 1 Lavadora
- 1 Secadora
- Jabón, suavizante



CAMERINOS

Un camerino para producción y artistas

Personal de la compañía (producción)

Rol	Nombre
Directora	Milena Forero
Jefe técnico/Iluminación	Leonardo Murcia
Asistente de producción	Leidy Urbano

Personal de la compañía (artistas)

Personaje	Actor/Actriz
Intérprete 1	Carlos Velásquez
Intérprete 2	Milena Forero

Un camerino para producción y artistas

Observaciones: En los camerinos debe haber punto de café, hidratación y frutas.

OBSERVACIONES SOBRE EL ESPECTÁCULO

- Duración: 60 minutos
- No se permitirá el acceso a la sala una vez iniciada la función.



RIDER LOGÍSTICO

TRANSPORTE

4 tiquetes aéreos / terrestres

Se requiere transporte local a disposición del equipo para sus traslados internos de acuerdo con el itinerario definido.

HOSPEDAJE

2 habitaciones sencillas

2 habitaciones dobles

El hotel debe incluir el desayuno.

MONTAJE Y FUNCIÓN:

Refrigerios de acuerdo con el cronograma de producción para 4 personas los días de montaje y función.

Cena para 4 personas para el día de montaje

CARGA

Para transportar la escenografía y utilería se requiere una camioneta tipo van con las siguientes características:

CAPACIDAD

Volumen de carga de 3.100 litros o superior



CRONOGRAMA

Cronograma de producción
 Obra ZORRO
 Directora: Milena Forero



Día	Hora	Espacio	Actividad	Participantes
1	17:00	Ingreso Producción		
	17:00-20:00	Escenario	Descarga escenografía	Equipo de producción
	20:00	Salida Producción		
2	8:00	Ingreso Producción		
	8:00-10:00	Escenario	Montaje de escenografía	Equipo de producción/ 2 tramoyistas, 2 iluminación, 1 sonido, 1 utilería, 1 vestuario
	10:00-10:30		Break refrigerio	
	10:30-13:00		Montaje iluminación	
	13:00-14:00		Almuerzo	
	14:00-18:00		Dirección Iluminación	
	18:00-18:30		Break refrigerio	
	18:30-20:00		Grabar cues luces	
	20:00-21:00		Cena	
	21:00		Salida Producción	
3	8:00	Ingreso Producción		
	8:00-10:00	Escenario	Ensayo técnico	Equipo de producción-artistas/ 2 tramoyistas, 1 iluminación, 1 sonido, 1 utilería, 1 vestuario
	10:00-10:30		Break refrigerio	
	10:30-11:00		Ensayo a la italiana	
	11:00		Función	
	10:30-13:00		Desmontaje	
	13:00-14:00		Almuerzo	
	14:00		Salida Producción	

Producción Escénica Teatro de Juguete S.A.S.

Milena Forero - Directora general
e-mail: direccion@teatrodejuguete.com
Cel: +57 305 753 9347

Carlos Velásquez - Director animación
e-mail. artistica@teatrodejuguete.com
Cel: +57 317 442 3278

Leonardo Murcia - Jefe Técnico y Diseñador
e-mail: tecnica@teatrodejuguete.com
Cel: +57 3138539019

ZORRO

UNA COPRODUCCIÓN DE



INSTITUTO
DISTRITAL DE LAS ARTES
IDARTES

